



25 janvier 2019



Recréons des
CORRIDORS
pour la biodiversité dans nos territoires

**Devenez acteurs de l'amélioration
de la biodiversité sur votre commune**

**Première réunion du Groupe de Travail
« Corribior Maureville »**



Le projet CORRIBIOR

- Projet régional dans le cadre du **SRCE** (Schéma Régional de Cohérence Territoriale)
- Fédérations des Chasseurs et Opérateurs de l'Arbre et de la Haie Champêtre





CORRIBIOR

Corridors pour la biodiversité

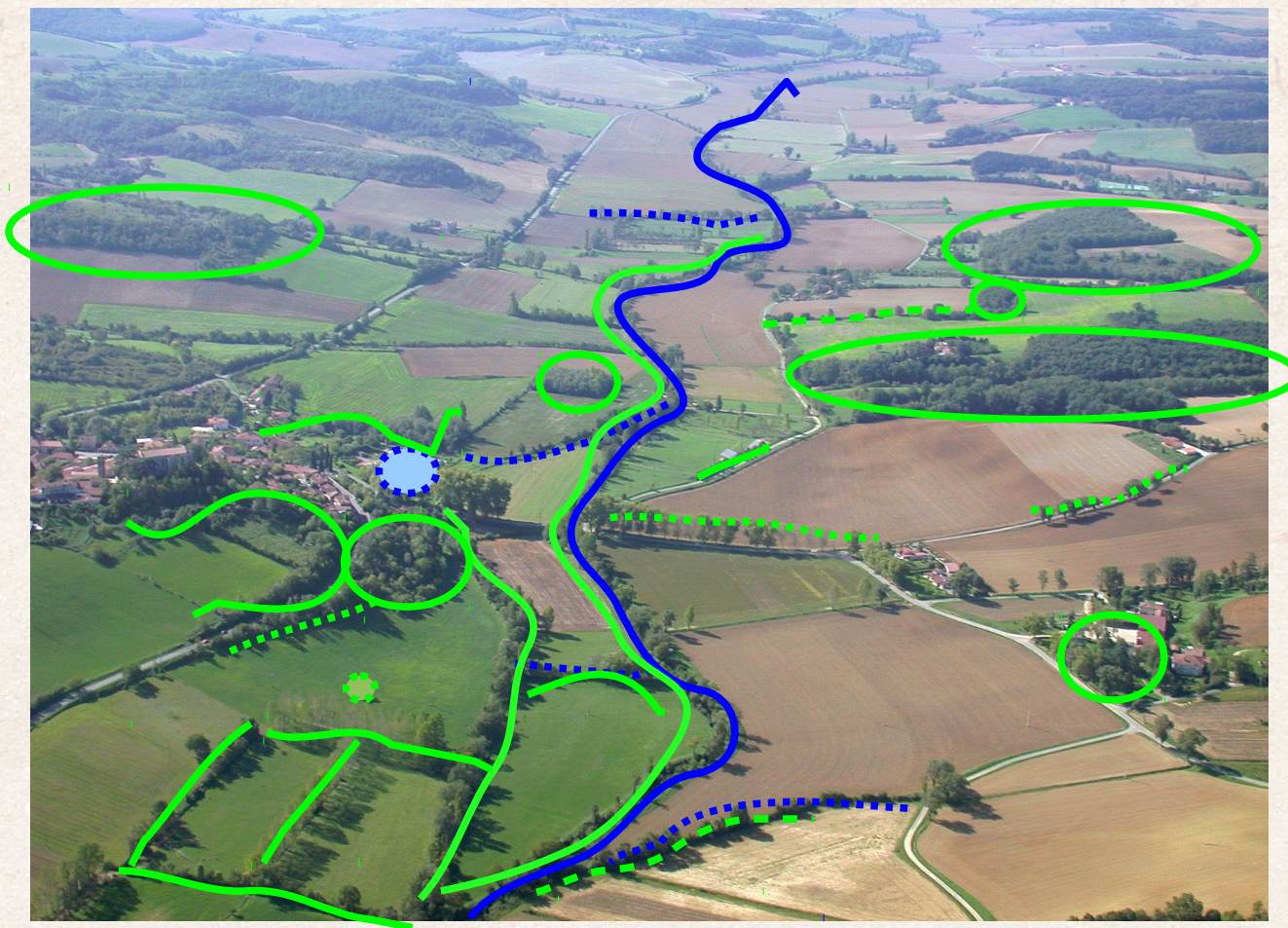


Photo-langage
C'est à vous !





SRCE ? TVB ? Qu'est ce que ça signifie ?



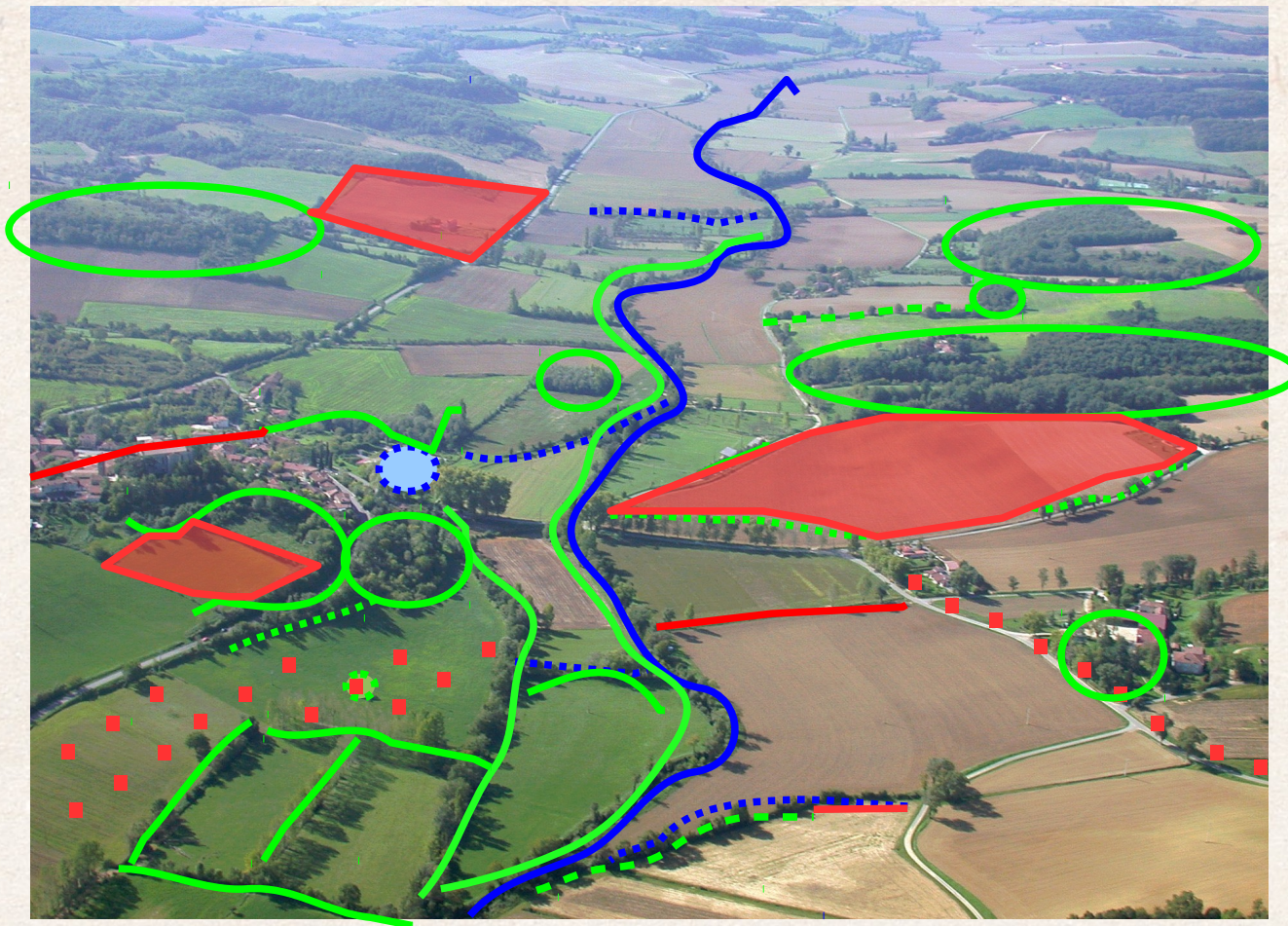


CORRIBIOR

Corridors pour la biodiversité

Le projet CORRIBIOR

Élus, citoyens, agriculteurs → Tous acteurs !

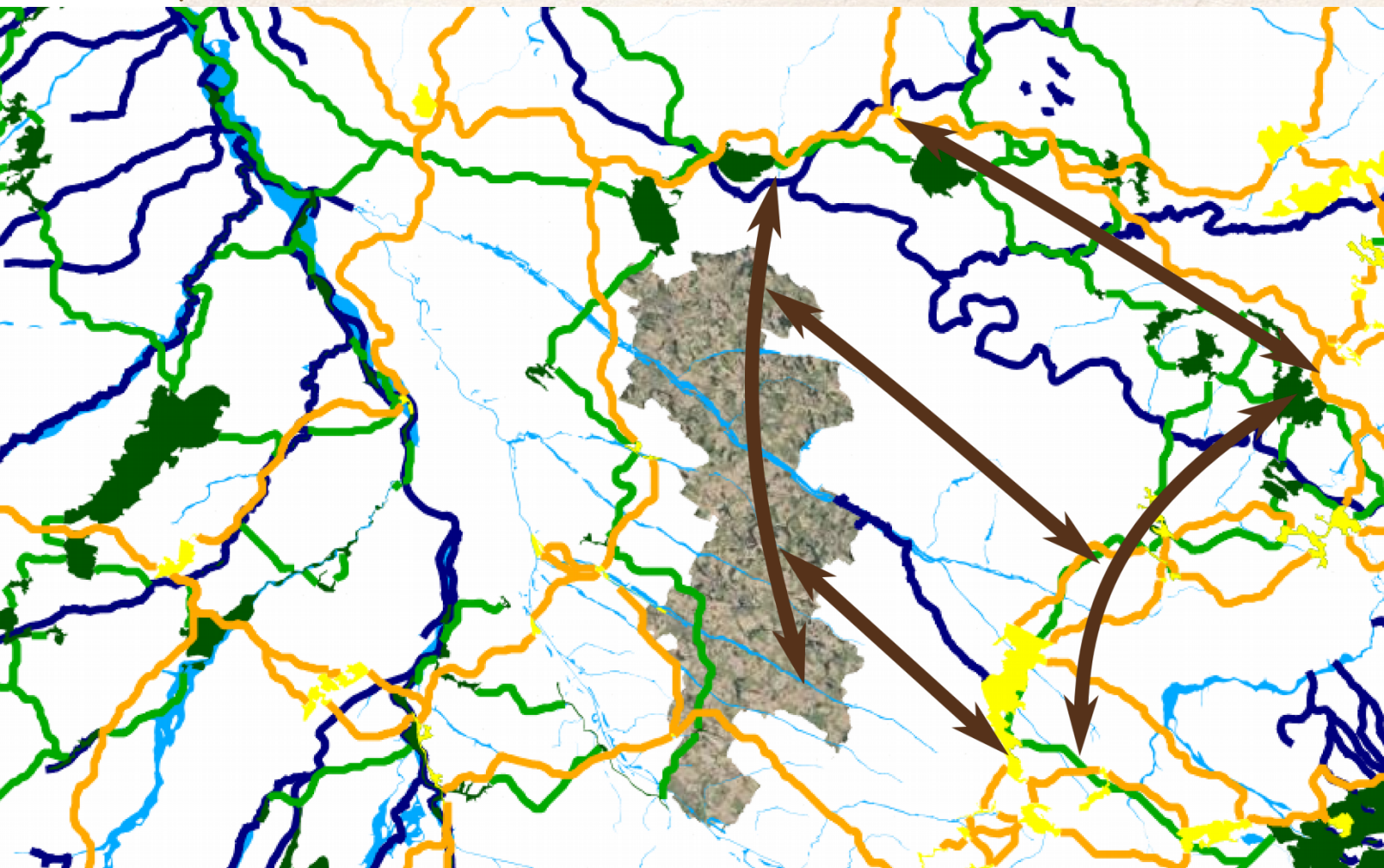




CORRIBIOR

Corridors pour la biodiversité

Les enjeux du SRCE sur le territoire Corribior





Le groupe de travail

- **Qui ?** élus, agriculteurs, habitants, associations locales...
- **Pourquoi ?** Définir ensemble **les actions à mettre en œuvre** pour préserver et/ou améliorer la Trame verte et bleue et valoriser le cadre de vie
- **Comment ?** Réunions de **concertation** ouvertes à tous







CORRIBIOR

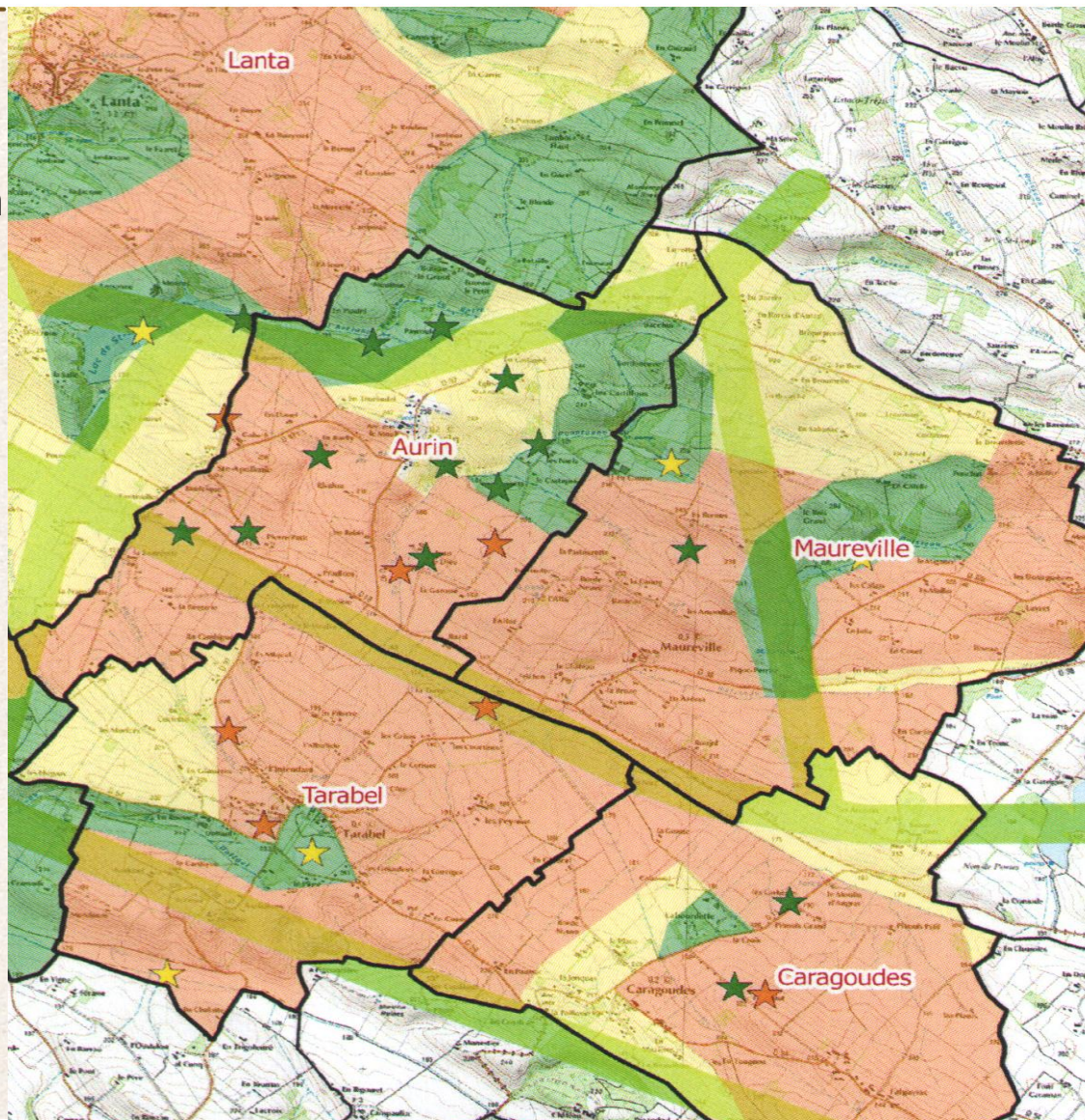
Corridors pour la biodiversité

Le diagnostic de Maureville

 Bon état de conservation

 En transition ou menacé

 Dégradé





CORRIBIOR

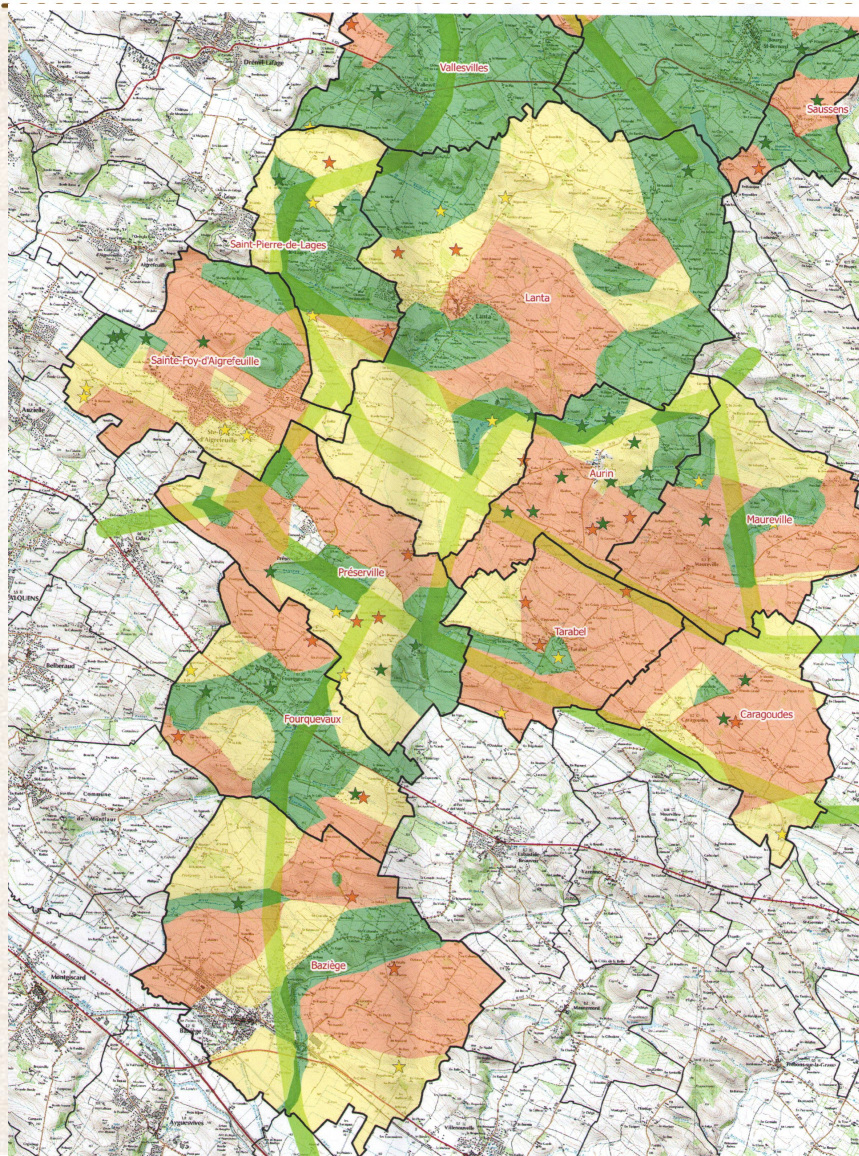
Corridors pour la biodiversité





Compilation des diagnostics territoire Sud

-  Bon état de conservation
-  En transition ou menacé
-  Dégradé
-  Déplacements de la grande faune





CORRIBIOR

Corridors pour la biodiversité

Quelles actions possibles ?





Actions accompagnées par Arbres et Paysages d'Autan :

- Plantations de **haies champêtres**
 - sur les terrains communaux,
 - sur terrains privés
- Mise en place de **parcelles agroforestières**
- Modification des **pratiques d'entretien** des haies et alignements (bord de route, bord de champs...)
- Modification des **pratiques d'entretien et de gestion** des espaces verts communaux





CORRIBIOR

Corridors pour la biodiversité

Actions accompagnées par Arbres et Paysages d'Autan :

- Mise en place de groupe de récolteurs « Végétal local »
- Sensibilisation
 - balade naturaliste,
 - conférence-débat,
 - organisation de chantiers écocitoyens
- Suivi de l'efficacité des actions
 - sciences participatives





CORRIBIOR

Corridors pour la biodiversité

Actions accompagnées par le Conseil Départemental et Arbres et Paysages d'Autun :

- Plantations de **haies champêtres** sur les terrains agricoles

Actions accompagnées par le SBHG et Arbres et Paysages d'Autun :

- Restauration de **ripisylve**





CORRIBIOR

Corridors pour la biodiversité

Actions accompagnées par la FDC 31 :

- Implantation de **couverts végétaux** favorables à la faune sauvages
- Restauration de **mare**
- Aide aux **chantiers de plantation**





Corridors pour la biodiversité

Recréons des
CORRIDORS
pour la biodiversité dans nos territoires

Merci pour votre attention !

Un prochain RDV ?



Le projet a été cofinancé par l'Union européenne.
L'Europe engage le Midi-Pyrénées avec le Fonds européen de développement régional

